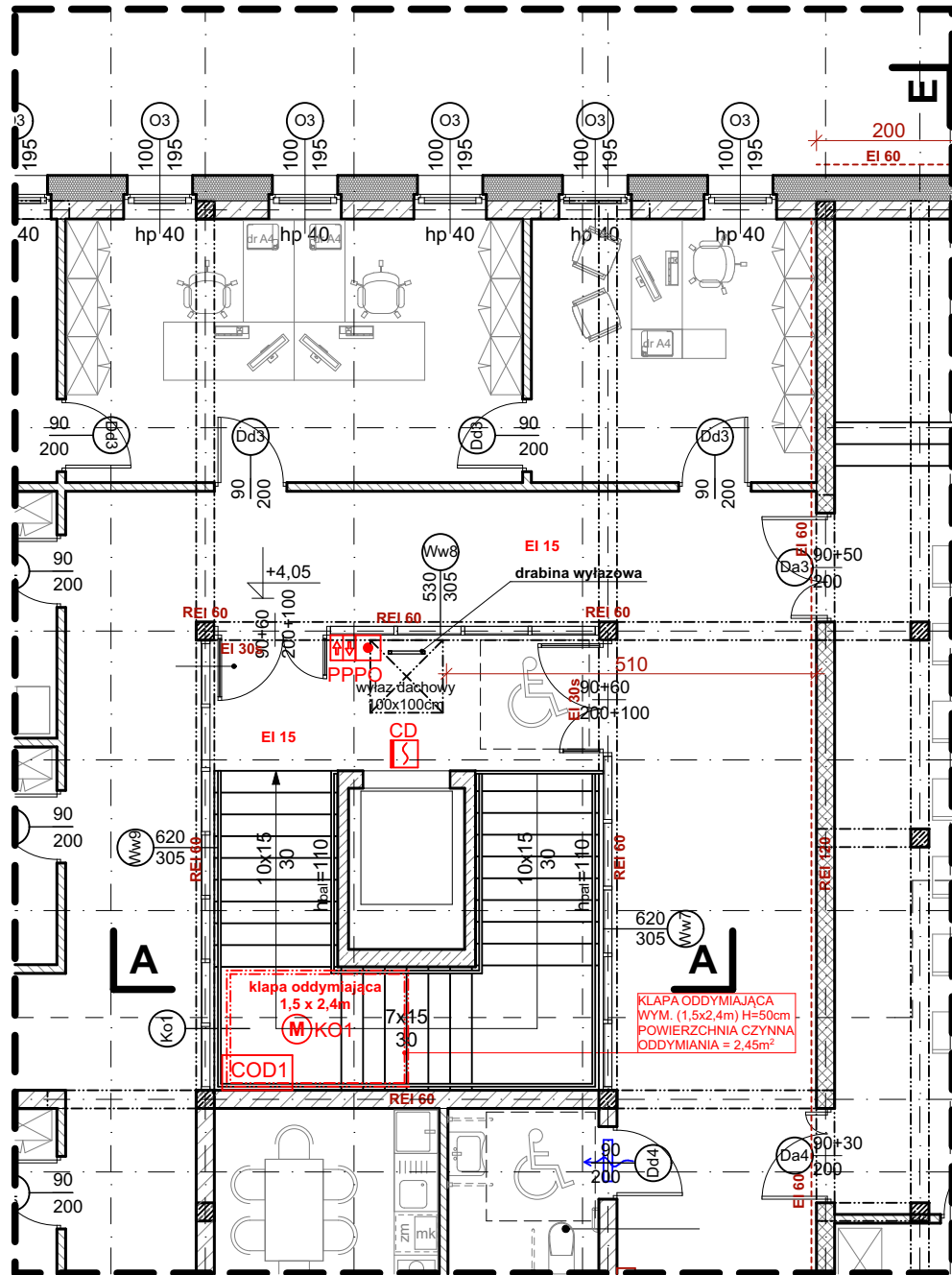


RZUT PARTERU 1:100
POWIERZCHNIA RZUTU KLATKI SCHODOWEJ: 47,7m²



RZUT PIĘTRA 1:100
POWIERZCHNIA RZUTU KLATKI SCHODOWEJ: 32,9m²

- UWAGI OGÓLNE:**
1. PROJEKT NALEŻY ZREALIZOWAĆ ZGODNIE ZE SZTUKĄ BUDOWLANĄ.
 2. WYKONAWCA JEST ZOBOWIĄZANY DO SPRAWDZENIA WSZYSTKICH PODAWANYCH PRZEZ PROJEKTANTA KĄTÓW I WYMIARÓW NA BUDOWIE.
 3. PROJEKT ARCHITEKTONICZNY JEST PROJEKTEM NADRZĘDNYM, WSZYSTKIE ROZBIŻNOŚCI Z PROJEKTAMI BRANŻOWYMI KONSULTOWAĆ Z ARCHITEKTEM.
 4. WSZELKIE ZMIANY, ZMIANY MATERIAŁÓW I TECHNOLOGII ZAWARTYCH W PROJEKCIE MUSZĄ BYĆ WYPRZEDZAJĄCO UZGODNIONE I ZAAKCEPTOWANE PRZEZ INWESTORA I PROJEKTANTA.
 5. WSZYSTKIE URZĄDZENIA, MATERIAŁY, ELEMENTY I TECHNOLOGIE POWINNY POSIADAĆ PRZEWIDZIANE PRAWEM I ODPOWIEDNIMI PRZEPISAMI DOPUSZCZENIA, ATESTY I CERTYFIKATY.
 6. URZĄDZENIA INSTALOWAĆ ZGODNIE Z INSTRUKCJĄ PRODUCENTA.

OZNACZENIA
instalacji systemu oddymiania:

- COD1** centrala sterowania oddymianiem
- PO** ręczny przycisk oddymiania
- M** siłownik klapy oddymiającej, siłownik okna (drzwi) napowietrzającego
- PP** przycisk przewietrzania
- CD** czujnik dymu

PROJEKT ODDYMIANIA RZUT - KLATKA NR 1

INWESTOR: GMINA MIASTO ZAKOPANE UL. KOŚCIUSZKI 13, 34-500 ZAKOPANE		ADRES INWESTYCJI: ul. Sabaty 10 34-500 Zakopane nr dz. ewid. 611	
BUDOWA PRZEDSZKOLA I ŻŁOBKA WRAZ Z ZAGOSPODAROWANIEM TERENU I INFRASTRUKTURĄ TECHNICZNĄ ORAZ ROZBIÓRKA ISTNIEJĄCEGO PRZEDSZKOLA			
JEDNOSTKA PROJEKTOWA: SILESIA Architekci ul. Rolna 43, 40-555 Katowice, tel. 032 745 24 24, 601 639 719	Wykonawcy: Projektował: mgr inż. arch. Radomir Borodziuk Opracował: mgr inż. arch. Oktawian Stolarczyk	UPRAWNIENIA: 15/06/SLOKK upr.bud. w specj. architektonicznej	PODPIS:
UWAGI: WYMIAROWANIE /cm/	PROJEKT ODDYMIANIA RZUT - KLATKA NR 1	BRANŻA: ARCHITEKTURA	SKALA 1:100
DATA: 03.03.2025	FAZA: PROJEKT WYKONAWCZY	NUMER ARKUSZA:	PO.01